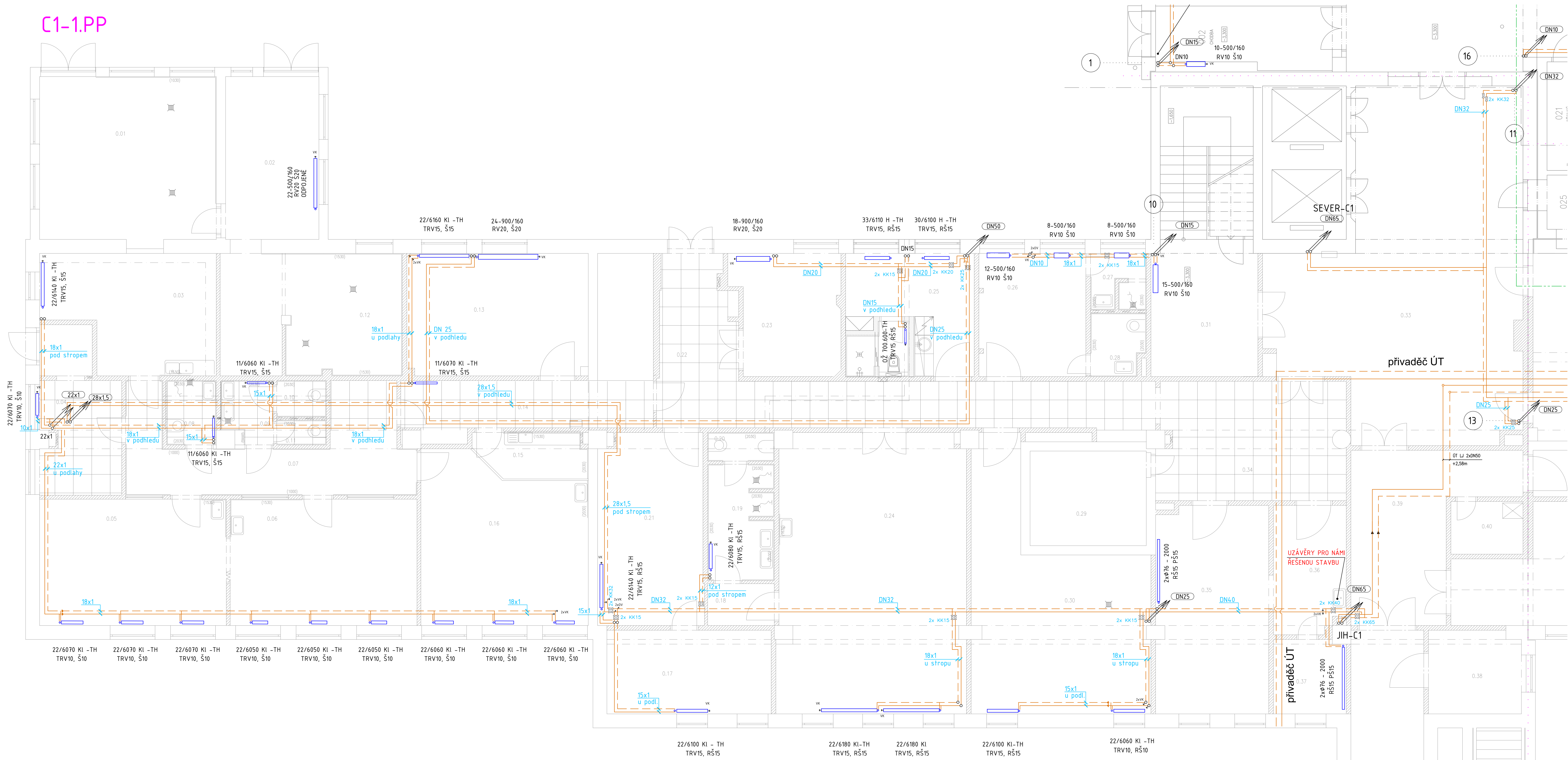


C1-1.PP

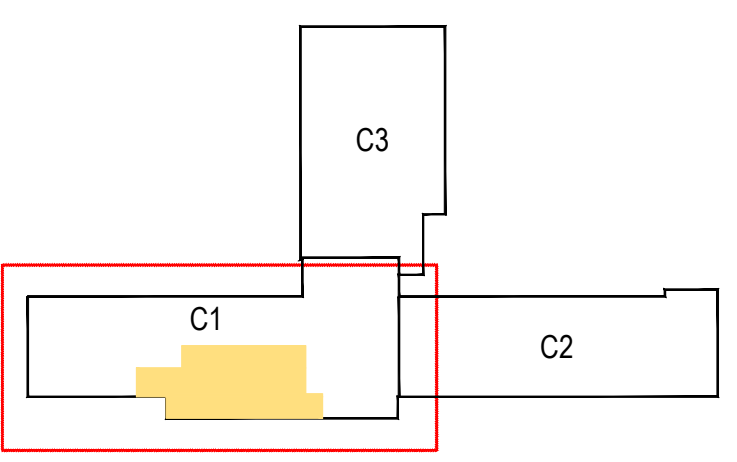


LEGENDA STÁVAJÍCÍCH ARMATUR A PŘÍSLUŠENSTVÍ

| | |
|------|----------------------------------|
| TRV | TERMOSTATICKÝ REGULAČNÍ VENTIL |
| RV | REGULAČNÍ VENTIL |
| RŠ/Š | UZAVÍRACÍ ŠROUBENÍ |
| TH | RUČNÍ TERMOSTATICKÁ HLAVICE |
| KK | KULOVÝ KOHOUT UZAVÍRACÍ |
| VK | VYPOUŠTĚCÍ KOHOUT |
| AOV | AUTOMATICKÝ ODVZDUŠŇOVACÍ VENTIL |
| OV | ODVZDUŠŇOVACÍ VENTIL |
| ON | ODVZDUŠŇOVACÍ NÁDOBKA |

LEGENDA STÁVAJÍCÍCH ROZVODŮ A OTOPNÝCH TĚLES

| | |
|--|---|
| | PŘÍVODNÍ POTRUBÍ OTOPNÉ VODY |
| | VRÁTNÉ POTRUBÍ OTOPNÉ VODY |
| | PŘÍVODNÍ POTRUBÍ OTOPNÉ VODY - V PODLAZE + IZ |
| | - PŘEDPOKLÁDANÁ TRASA |
| | VRÁTNÉ POTRUBÍ OTOPNÉ VODY - V PODLAZE + IZ |
| | - PŘEDPOKLÁDANÁ TRASA |
| | PŘÍVODNÍ A VRÁTNÉ POTRUBÍ OTOPNÉ VODY |
| | K JEDNOTKÁM VZT - OPERAČNÍ SÁLY |
| | DESKOVÁ OTOPNÁ TĚLESA KORADO RADIK, TYP RADIK |
| | BOČNÍ PŘIPOJENÍ |
| | OTOPNÁ DESKOVÁ TĚLESA KORADO RADIK, TYP RADIK |
| | BOČNÍ PŘIPOJENÍ |
| | OTOPNÁ ČLÁNKOVÁ TĚLESA VIADRUS KALOR |
| | BOČNÍ PŘIPOJENÍ |
| | HLADKÁ TRUBKA Ø 76 mm, DÉLKA 2x 1000 mm |



| | | | |
|---|---|--------------------------------------|--------------------------------------|
| Generální projektant: Ing. Petr Tomický www.a-tomic.cz | Hlavní inženýr projektu: ING. PETER TOMICKÝ Číslo autorizace 1084721 obor autorizace P10 | Investor: Jihomoravský kraj | Provozovatel: Nemocnice Vyškov |
| Název stavby: NEMOCNICE VYŠKOV, p.o. CENTRUM PŘÍROZENÉHO PORODU | Zakázkové číslo: DPS 07-2022 | Příloha: 12-2022 | |
| Zpracovatel: TRASKO | Objekt: ÚT | Autorizace: | |
| Odpovědný projektant: ING. MARTIN REZNÍČEK | Vypracoval: JANA HOLÁSKOVÁ | Kontroloval: ING. MARTIN REZNÍČEK | |
| Objekt: SO 01 - STAVEBNÍ ÚPRAVY 1.NP KŘÍDLA C1 | Název přílohy: PŮDORYS 1 PP - STÁVAJÍCÍ STAV | Číslo přílohy: D.1.01.4b-101 | Formát: 15x44 Měřítko: 1:50 |